

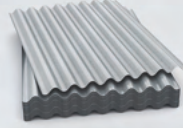
TATÇELİK

tatmetal.com

Otomotiv
Automotive



İnşaat
Construction



Beyaz Eşya
White Goods



Enerji
Energy



Depolama Sistemleri
Storage Systems



**Isıtma,
Havalandırma,
İklimlendirme
Sistemleri**
HVAC Systems



ENDÜSTRİ İÇİN DEĞER
VALUE FOR INDUSTRY

GELECEK İÇİN DEĞER
VALUE FOR FUTURE

İTİ

İÇİNDEKİLER *CONTENTS*

6 HAKKIMIZDA
ABOUT US

**8 YÖNETİM SİSTEMLERİ
BELGELERİMİZ**
MANAGEMENT SYSTEMS CERTIFICATES

10 SÜRDÜRÜLEBİLİRLİK
SUSTAINABILITY

12 ÜRÜNLERİMİZ
OUR PRODUCTS

**24 ÇELİK SERVİS
MERKEZLERİMİZ**
OUR STEEL SERVICE CENTERS

28 HİZMETLERİMİZ
OUR SERVICES

30 İLETİŞİM
CONTACT

Hakkımızda

About us



Türkiye'nin lider yassı sac üreticilerinden biri olarak Tatçelik markası altında; sıcak haddelenmiş asitlenmiş, soğuk haddelenmiş, galvanizli ve boyalı yassı çelik üretimi gerçekleştiriyoruz. Hizmet verdiğimiz sektörlerin başında; otomotiv, beyaz eşya, inşaat, enerji, depolama sistemleri ve HVAC geliyor.

1.500.000 tonu aşan kapasitemizle; ticari, derin çekme, ekstra derin çekme çelikler, düşük alaşımlı yüksek mukavemetli HSLA çelikler, orta ve yüksek mukavemetli yapı çelikleri ve emayelik çelik gibi birçok farklı çelik kalitesinde üretim yapıyoruz.

Üretimin yanı sıra, Çelik Servis Merkezleri'nde talep ve ihtiyaca göre; boy kesme, dilme, trapez ve oluk formlama işlemlerini gerçekleştiriyoruz.

Demir çelik sektöründe global bir oyuncu olarak 6 kıtada 80'den fazla ülkeye ihracat gerçekleştiriyor, Türkiye'nin en büyük sanayi şirketleri arasında yer alıyoruz.

ENDÜSTRİ İÇİN DEĞER
İNSAN İÇİN DEĞER
GELECEK İÇİN DEĞER

We produce hot rolled pickled, cold-rolled, galvanized, and painted flat steel under the Tatçelik brand as one of the leading flat steel producers in Türkiye. Automotive, white goods, construction, energy, storage systems and HVAC are the leading industries we serve.

With a capacity exceeding 1,500,000 tons, we produce in many different steel grades such as commercial, deep-drawn, extra deep-drawn steels, low-alloy high-strength HSLA steels, medium and high-strength structural steels, and enamel steels.

In addition to production, we perform cut-to-length, slitting, and roll-forming processes in the Steel Service Centers in line with the demands and needs.

As a global player in the iron and steel sector, we export to more than 80 countries in 6 continents and we are among the largest industrial companies in Türkiye.

VALUE FOR INDUSTRY
VALUE FOR HUMAN
VALUE FOR FUTURE

Yönetim Sistemleri Belgelerimiz

Management Systems Certificates

“Kalitemizle güven veriyoruz...”

“We give confidence through our quality...”

2021 - IATF 16949 Otomotiv Kalite Yönetim Sistemi

IATF 16949 Automotiv Quality Management System

////////////////////////////////////

2022 - ISO 27001 Bilgi Güvenliği Yönetim Sistemi

ISO 27001 Information Security Management System

////////////////////////////////////

2023 - ISO 50001 Enerji Yönetim Sistemi

ISO 50001 Energy Management System



2023 - ISO 45001 İş Sağlığı ve Güvenliği Yönetim Sistemi

ISO 45001 Occupational Health and Safety Management System

////////////////////////////////////

2024 - ISO 9001 Kalite Yönetim Sistemi

ISO 9001 Quality Management System

////////////////////////////////////

2024 - ISO 14001 Çevre Yönetim Sistemi

ISO 14001 Environmental Management System

////////////////////////////////////

TSE Uygunluk Belgelerimiz

2024 - TS EN 10130

2024 - TS EN 10169

2024 - TS EN 822

2024 - TS EN 10346

“Sürdürülebilir yarınlar kuruyoruz...” “We are building sustainable tomorrows”

Birleşmiş Milletler Sürdürülebilir Kalkınma Amaçları'nı sahiplenerek sektörümüz için, insanlık için, çevre için, kısacası gelecek için değer yaratıyoruz.

We create value for the industry, humanity, the environment, and in short for the future, by embracing the Sustainable Development Goals of the UN.



- “Eşit Değer” Toplumsal Eşitlik Platformu
- KPMG Türkiye iş birliğiyle **Toplumsal Cinsiyet Eşitliği** farkındalığına yönelik eğitimler



- Tüm çalışanlarımız için finansal **anaokulu yardımları**
- **Kadın çalışan oranımızda** son 10 yılda %172 oranında artış

- “Equal Value” Social Equality Platform
- **Gender Equality** awareness training series with KPMG
- Financial **kindergarten assistance** for all employees
- Increasing by 172% in the last 10 years in the **women employment rate**



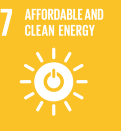
- Şahinde - Hayrettin Yavuz **Bilim ve Kültür Merkezi**
- Cemile Tatoğlu **Anaokulu**
- Hüseyin Tatoğlu **Kültür Merkezi**

- Şahinde - Hayrettin Yavuz **Science and Art Center**
- Cemile Tatoğlu **Kindergarten**
- Hüseyin Tatoğlu **Cultural Center**



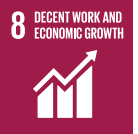
- **9 MW** kurulu gücünde **Güneş Enerjisi Santrali** yatırımı
- **66 MW** kurulu gücünde **Rüzgar Enerjisi Santrali** yatırımı

- **Solar Energy Power Plant** investment of **9 MW** installed capacity
- **Wind Energy Power Plant** investment of **66 MW** installed capacity



- 36 yıldır sürekli gelişen **istihdam yatırımı**
- **650'den fazla çalışan**
- Türkiye'nin **istikrarla büyüyen** yassı çelik üreticisi

- 36 years of **employment investment**
- More than **650 employees**
- **Stable-growing** flat steel manufacturer of Türkiye



- **2023'te 26.220 ağaç** karşılığına denk gelen **1.885 TEP** (ton eşdeğer) enerji tasarrufu
- 2023'te **su tüketiminde** bir önceki yıla kıyasla %14 azaltım



- **1,885 TOE** (tons of oil equivalent) energy saving, equivalent to **26,220 trees**
- **Water consumption** reducing by 14% in 2023 compared to the previous year



- A Total of **70 Productivity Enhancing Engineering Projects**
- **Suggestion Development System** with more than 6,500 suggestions
- **Zero Waste Certificate**
- **Carbon footprint** calculation



- **Toplam 70 Verimlilik Artırıcı Mühendislik Projesi**
- **6.500'den fazla öneri** ile **Öneri Geliştirme Sistemi**
- **Sıfır Atık Sertifikası**
- **Karbon Ayak İzi** hesaplaması

Ürünlerimiz

Our Products

“İş ortaklarımızın gelecek hedeflerine değer katıyoruz...”

“We add value to the future goals of our business partners...”

SICAK HADDELENMİŞ VE ASİTLENMİŞ YASSI ÇELİK

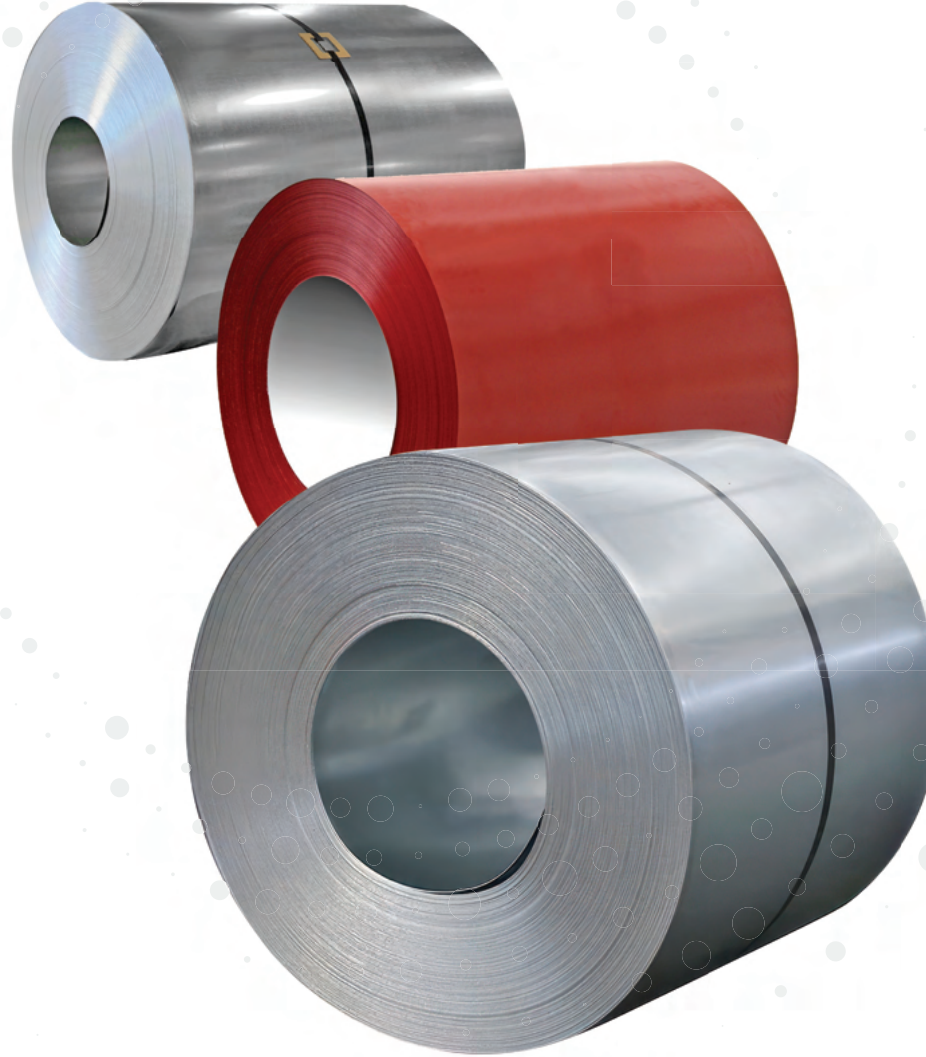
HOT ROLLED PICKLED AND OILED FLAT STEEL

SOĞUK HADDELENMİŞ YASSI ÇELİK (TAVLANMAMIŞ)

COLD ROLLED FLATSTEEL (NON-ANNEALED)

SOĞUK HADDELENMİŞ YASSI ÇELİK (TAVLANMIŞ)

COLD ROLLED FLAT STEEL (ANNEALED)



GALVANİZLİ YASSI ÇELİK GALVANIZED FLAT STEEL

BOYALI YASSI ÇELİK PREPAINTED FLAT STEEL

FORMLANMIŞ BOYALI VE GALVANİZLİ YASSI SAC ROLL FORMED PRE PAINTED AND GALVANIZED

BOY KESME LEVHA SAC CUT TO LENGTH SHEET

DİLİMLENMİŞ RULO SAC SLITTED STRIPS



HOT ROLLED PICKLED & OILED FLAT STEEL

1,300,000 tons/year
pickling capacity

Production Limits	
Thickness:	1,35 - 5,00 mm
Width:	830 - 1,550 mm
Surface Protection:	1,00 - 3,00 g/m ²



SICAK HADDELENMİŞ VE ASİTLENMİŞ YASSI ÇELİK

1.300.000 ton/yıl
asitleme kapasitesi

Üretim Limitleri	
Kalınlık:	1,35 - 5,00 mm
Genişlik:	830 - 1,550 mm
Yüzey Koruma:	1,00 - 3,00 g/m ²

QUALITY/KALİTE		
Tatçelik Qualities Tatçelik Kaliteleri	Standard Qualities Standart Kaliteleri	Standard Standart
S235JR	S235JR	EN 10025-2:2004
S235J2	S235J2	EN 10025-2:2004
S275JR	S275JR	EN 10025-2:2004
S275J2	S275J2	EN 10025-2:2004
S355JR	S355JR	EN 10025-2:2004
S355J2	S355J2	EN 10025-2:2004
SAE1010	SAE1010	SAE J403:2014
SAE1012	SAE1012	SAE J403:2014
SAE1015	SAE1015	SAE J403:2014
SAE1016	SAE1016	SAE J403:2014
SAE1018	SAE1018	SAE J403:2014
SAE1019	SAE1019	SAE J403:2014
DD11	DD11	EN 10111:2008
DD12	DD12	EN 10111:2008
DD13	DD13	EN 10111:2008
DD14	DD14	EN 10111:2008
SAE1006	SAE1006	SAE J403:2014
SAE1008	SAE1008	SAE J403:2014
S315MC	S315MC	EN 10149-2:2013
S355MC	S355MC	EN 10149-2:2013
S420MC	S420MC	EN 10149-2:2013
S460MC	S460MC	EN 10149-2:2013
S500MC	S500MC	EN 10149-2:2013
S550MC	S550MC	EN 10149-2:2013
S600MC	S600MC	EN 10149-2:2013
S650MC	S650MC	EN 10149-2:2013
S700MC	S700MC	EN 10149-2:2013
P275SL	P275SL	EN 10207:2005
P235TR1	P235TR1	EN 10217-1:2002+A1:2005
P235GH	P235GH	EN 10028-2:2017
P265GH	P265GH	EN 10028-2:2017
P355GH	P355GH	EN 10028-2:2017
P265NB	P265NB	EN 10120:2017
28MN6	28MN6	EN 10083-2:2006
HDT450F	HDT450F	EN 10338:2015
HDT580F	HDT580F	EN 10338:2015
HDT580X(DP600)	HDT580X	EN 10338:2015

QUALITY/KALİTE			
Similar Standard Provisions / Benzer Standart Karşılıkları			
ASTM Standard ASTM Standardı	EN Standard EN Standardı	JIS Standard JIS Standardı	AS/NZS Standard AS/NZS Standardı
SSGr.33	-	-	HA200-HA250-HU250
-	-	-	-
SSGr.40	-	-	HA300-HU300
-	-	-	-
SSGr.50	-	-	HA350
-	-	-	-
CSType B	-	-	CA1010
-	-	-	-
-	-	-	-
-	-	-	-
-	-	-	-
-	-	-	-
-	-	-	-
CSType B	-	SPHC	HA1
DSType A	-	SPHD	HA1
DSType B	-	SPHD	HA3
-	-	SPHE	HA4N
-	-	-	-
-	-	-	-
HSLASGr.45	-	-	XF300
HSLASGr.50	-	-	XF400
HSLASGr.60	-	-	-
HSLASGr.65	-	-	XF500
HSLASGr.70	-	-	-
HSLASGr.80	-	-	-
-	-	-	-
-	-	-	-
-	-	-	-
-	-	-	-
-	-	-	-
-	-	-	-
-	-	-	-
-	-	-	-
-	-	-	-
-	-	-	-



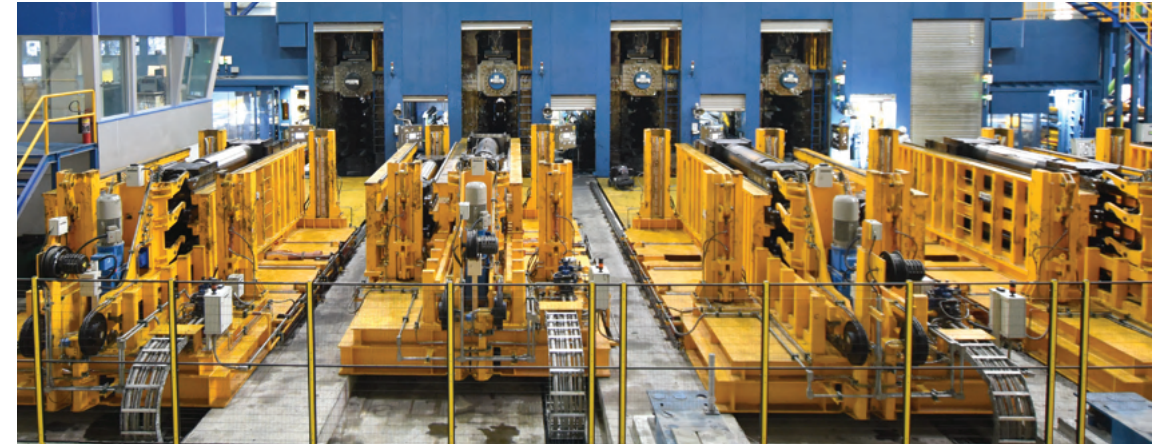
COLD ROLLED FLAT STEEL

1,500,000 tons/year rolling
capacity

COLD ROLLED NON-ANNEALED FLAT STEEL (CRFH)

Production Limits	
Thickness:	0,20 - 3,00 mm
Width:	830 - 1,550 mm

QUALITY/KALİTE		
Tatçelik Qualities Tatçelik Kaliteleri	Standard Qualities Standart Kaliteleri	Standard Standart
FHDC01	DC01	EN 10130:2007
FHDC03	DC03	EN 10130:2007
FHDC04	DC04	EN 10130:2007
FHDC05	DC05	EN 10130:2007
FHDC06	DC06	EN 10130:2007
FHDX51	DX51D+Z	EN 10346:2015
FHDX52	DX52D+Z	EN 10346:2015
FHDX53	DX53D+Z	EN 10346:2015
FHDX54	DX54D+Z	EN 10346:2015
FHS220	S220GD+Z	EN 10346:2015
SAE1006	SAE1006	SAE J403:2014
SAE1008	SAE1008	SAE J403:2014
SAE1010	SAE1010	SAE J403:2014
SAE1010SS	SAE1010	SAE J403:2014
SAE1012	SAE1012	SAE J403:2014
SAE1015	SAE1015	SAE J403:2014
SAE1016	SAE1016	SAE J403:2014
FHS250	S250GD+Z	EN 10346:2015
FHS280	S280GD+Z	EN 10346:2015
FHS320	S320GD+Z	EN 10346:2015
FHS350	S350GD+Z	EN 10346:2015
HSCR	HSCR	-
FHS390	S390GD+Z	EN 10346:2015
FHS420	S420GD+Z	EN 10346:2015
FHS450	S450GD+Z	EN 10346:2015
FHS550	S550GD+Z	EN 10346:2015
FHS700	-	-
28MN6	28MN6	EN 10083-2:2006



SOĞUK HADDELENMİŞ YASSI ÇELİK

1.500.000 ton/yıl
haddeleme kapasitesi

SOĞUK HADDELENMİŞ TAVLANMAMIŞ YASSI ÇELİK (CRFH)

Üretim Limitleri	
Kalınlık:	0,20 - 3,00 mm
Genişlik:	830 - 1.550 mm

QUALITY/KALİTE			
Similar Standard Provisions / Benzer Standart Karşılıkları			
ASTM Standard ASTM Standart	EN Standardı EN Standardı	JIS Standardı JIS Standardı	AS/NZS Standardı AS/NZS Standardı
CSTypeB/CSTypeC	-	SPCC	CA1
CSTypeB	-	SPCD	CA2-CA3
ASTM A620 CD DDQAK	-	SPCEN	CA4
DDS	-	-	CA5SN
EDDS	-	-	-
CSTypeC	-	SGCC	G1-G2
CSTypeB	-	SGCD1	G2
FSTypeB	-	SGCD2	G3
DDSTypeA	-	SGCD3	-
SSGr.230	-	SGCC	-
CSTypeA	-	-	-
CSTypeB	-	-	-
CSTypeB	-	-	CA1010
CSTypeB	-	-	CA1010
-	-	-	-
-	-	-	-
-	-	-	-
SSGr.255	-	SGC340	G250
SSGr.5	-	SGC400	-
ASTM A620 CD DDQAK	-	SGC440	G300
SSGr.345	-	SGC490	G350
-	-	-	-
CSTypeB	-	-	CA1010
CSTypeB	-	-	CA1010
-	-	-	-
-	-	-	-
-	-	-	-



COLD ROLLED FLAT STEEL

200,000 tons/year
cold rolled product

COLD ROLLED ANNEALED FLAT STEEL (CR)

Production Limits	
Thickness:	0,28 - 3,00 mm
Width:	700 - 1,300 mm
Surface Quality:	A, B
Surface Type:	Bright (BR), Semi-Bright (SB), Matte (M), Rough (R)
Surface Protection:	0,50-3,00 g/m ²
Batch Annealing Line	
Production Capacity:	200,000 tons/year
Number of Base:	10
Number of Furnace:	5
Number of Cooling Bell:	7

QUALITY/KALİTE		
Tatçelik Qualities Tatçelik Kaliteleri	Standard Qualities Standart Kaliteleri	Standard Standart
DC01	DC01	EN 10130:2007
PDC01	DC01	EN 10130:2007
LDC01	DC01	EN 10130:2007
MDC01	DC01	EN 10130:2007
DC03	DC03	EN 10130:2007
DC04	DC04	EN 10130:2007
IDC04	DC04	EN 10130:2007
DC05	DC05	EN 10130:2007
DC06	DC06	EN 10130:2007
SAE1006	SAE1006	SAE J403:2014
SAE1008	SAE1008	SAE J403:2014
SAE1010	SAE1010	SAE J403:2014
SAE1012	SAE1012	SAE J403:2014
SAE1015	SAE1015	SAE J403:2014
SAE1016	SAE1016	SAE J403:2014
S215G	S215G	DIN 1623:2009
DC01EK	DC01EK	EN 10209:2013
DC04EK	DC04EK	EN 10209:2013
DC05EK	DC04EK	EN 10209:2013
DC06EK	DC04EK	EN 10209:2013
DC03ED	DC03ED	EN 10209:2013
DC04ED	DC04ED	EN 10209:2013
DC06ED	DC06ED	EN 10209:2013
CSTB1006	CSTypeB	ASTM A1008M:16
DSTYPEB	DSTypeB	ASTM A1008M:16
SSGR33	SSGRADE33	ASTM A1008M:16
HC260LA	HC260LA	EN 10268:2006+A1:2013
HC300LA	HC300LA	EN 10268:2006+A1:2013
HC340LA	HC340LA	EN 10268:2006+A1:2013
HC380LA	HC380LA	EN 10268:2006+A1:2013
HC420LA	HC420LA	EN 10268:2006+A1:2013
HC460LA	HC460LA	EN 10268:2006+A1:2013
HC500LA	HC500LA	EN 10268:2006+A1:2013

QUALITY/KALİTE			
Similar Standard Provisions / Benzer Standart Karşılıkları			
ASTM Standard ASTM Standardı	EN Standard EN Standardı	JIS Standard JIS Standardı	AS/NZS Standard AS/NZS Standardı
CSTypeB	-	SPCC	CA1
CSTypeB	-	SPCC	CA1
CSTypeB	-	SPCC	CA1
CSTypeB	-	SPCC	CA1
CSTypeB	-	SPCD	CA2-CA3
ASTM A620 CD DDQAK	-	SPCEN	CA4
ASTM A620 CD DDQAK	-	SPCEN	CA4
DDS	-	-	CA55N
EDDS	-	-	-
CSTypeA	-	-	-
CSTypeB	-	-	-
CSTypeB	-	-	CA1010
-	-	-	-
-	-	-	-
-	-	-	-
SSGRADE33	-	-	-
-	-	-	-
ASTM A424 Tip 2	-	-	-
-	-	-	-
-	-	-	-
-	-	-	-
-	-	-	-
ASTM A424 Tip 3	-	-	-
-	DC01	SPCC	CA1
-	-	-	-
-	S215G	-	-
SSGr.33	-	-	CA260
SSGr.40	-	-	-
HSLASGr.45	-	-	CA350
HSLASGr.50	-	-	CA400
HSLASGr.55	-	-	CA400
-	-	-	CA450
-	-	-	CA500

SOĞUK HADDELENMİŞ YASSI ÇELİK

200.000 ton/yıl
temperlenmiş soğuk ürün

SOĞUK HADDELENMİŞ TAVLANMIŞ YASSI ÇELİK (CR)

Üretim Limitleri	
Kalınlık:	0,28 - 3,00 mm
Genişlik:	700 - 1.300 mm
Yüzey Kalitesi:	A, B
Yüzey Tipi:	Parlak (BR), Yarı Parlak (SB), Mat (M), Pürüzlü (R)
Yüzey Koruma:	0,50-3,00 g/m ²
Tavlama Ünitesi	
Üretim Kapasitesi:	200.000 ton/yıl
Kaide Sayısı:	10
Fırın Sayısı:	5
Soğutma Çanı Sayısı:	7

GALVANIZED FLAT STEEL

With the new 3rd line,
1,400,000 tons/year
galvanizing capacity

Production Limits	
Thickness:	0,24 - 4,00 mm
Width:	800 - 1,650 mm
Surface Quality	A, B
Coating Mass:	Min. 60 g/m ² - Max. 600 g/m ²
Surface Type:	Bright (BR), Semi-Bright (SB), Matte (M), Rough (R)
Passivation Type:	Chromated, Non-Chromated
Surface Protection:	0,50 - 3,00 g/m ²



QUALITY/KALİTE		
Tatçelik Qualities Tatçelik Kaliteleri	Standard Qualities Standart Kaliteleri	Standard Standart
DX51D+Z	DX51D+Z	EN 10346:2015
DX52D+Z	DX52D+Z	EN 10346:2015
DX53D+Z	DX53D+Z	EN 10346:2015
DX54D+Z	DX54D+Z	EN 10346:2015
DX56D+Z	DX56D+Z	EN 10346:2015
DX57D+Z	DX57D+Z	EN 10346:2015
CSTypeC	CSTypeC	ASTM A653M:2015
CSTypeB	CSTypeB	ASTM A653M:2015
FSTypeB	FSTypeB	ASTM A653M:2015
DDSTypeA	DDSTypeA	ASTM A653M:2015
HCT450X	HCT450X	EN 10346:2015
HCT490X	HCT490X	EN 10346:2015
HCT590X	HCT590X	EN 10346:2015
HCT780X	HCT780X	EN 10346:2015
S220GD+Z	S220GD+Z	EN 10346:2015
S250GD+Z	S250GD+Z	EN 10346:2015
S280GD+Z	S280GD+Z	EN 10346:2015
S320GD+Z	S320GD+Z	EN 10346:2015
RS320	S320GD+Z	EN 10346:2015
S350GD+Z	S350GD+Z	EN 10346:2015
S390GD+Z	S390GD+Z	EN 10346:2015
S420GD+Z	S420GD+Z	EN 10346:2015
S450GD+Z	S450GD+Z	EN 10346:2015
S550GD+Z	S550GD+Z	EN 10346:2015
SSGRADE33	SSGr.230	ASTM A653M:2015
CSTB1008	CSTYPEB1008	ASTM A653M:2015
SSGRADE37	SSGr.255	ASTM A653M:2015
SSGRADE40	SSGr.5	ASTM A653M:2015
SSGRADE50	SSGr.340	ASTM A653M:2015
SSGRADE80	SSGr.550	ASTM A653M:2015
NS33	NS33	ASTM A1003:2015
NS50	NS50	ASTM A1003:2015
NS65	NS65	ASTM A1003:2015
HX260LAD+Z	HX260LAD+Z	EN 10346:2015
HX300LAD+Z	HX300LAD+Z	EN 10346:2015
HX340LAD+Z	HX340LAD+Z	EN 10346:2015
HX380LAD+Z	HX380LAD+Z	EN 10346:2015
HX420LAD+Z	HX420LAD+Z	EN 10346:2015
HX460LAD+Z	HX460LAD+Z	EN 10346:2015
HX500LAD+Z	HX500LAD+Z	EN 10346:2015
HX180BD+Z	HX180BD+Z	EN 10346:2015
HX220BD+Z	HX220BD+Z	EN 10346:2015
HX260BD+Z	HX260BD+Z	EN 10346:2015
HX300BD+Z	HX300BD+Z	EN 10346:2015
HX340BD+Z	HX340BD+Z	EN 10346:2015
HX180YD+Z	HX180YD+Z	EN 10346:2015
HX220YD+Z	HX220YD+Z	EN 10346:2015
HX260YD+Z	HX260YD+Z	EN 10346:2015
HX300YD+Z	HX300YD+Z	EN 10346:2015
CR1	CR1	WSS-M1A365
CR3	CR3	WSS-M1A365
CR340LA	CR340LA	WSS-M1A367

QUALITY/KALİTE			
Similar Standard Provisions / Benzer Standart Karşılıkları			
ASTM Standard ASTM Standardı	EN Standard EN Standardı	JIS Standard JIS Standardı	AS/NZS Standard AS/NZS Standardı
CSTypeC	-	SGCC	G1-G2
CSTypeB	-	SGCD1	G2
FSTypeB	-	SGCD2	G3
DDSTypeA	-	SGCD3	-
EDDS	-	-	-
EDDS	-	-	-
CSTypeC	DX51D+Z	SGCC	G1-G2
CSTypeB	DX52D+Z	SGCD1	G2
FSTypeB	DX53D+Z	SGCD2	G3
DDSTypeA	DX54D+Z	SGCD3	-
-	-	-	-
-	-	-	-
-	-	-	-
-	-	-	-
SSGr.230	-	SGCC	-
SSGr.255	-	SGC340	G250
SSGr.5	-	SGC400	-
ASTM A53 HSLAS Gr. 340	-	SGC440	G300
ASTM A53 HSLAS Gr. 340	-	SGC440	G300
SSGr.340	-	SGC490	G350
SSGr.410	-	-	-
SSGr.410	-	-	-
SSGr.480	-	-	G450
SSGr.550	-	SGC570	G500-G550
-	S220GD+Z	SGCC	-
-	-	-	-
-	S250GD+Z	SGC340	G250
-	S280GD+Z	SGC400	-
-	S350GD+Z	SGC490	G350
-	S550GD+Z	SGC570	G500-G550
-	-	-	-
-	-	-	-
-	-	-	-
-	-	-	-
-	-	-	-
-	-	-	-
-	-	-	-
-	-	-	-
-	-	-	-
-	-	-	-
BHSGr.180	-	-	-
BHSGr.210	-	-	-
BHSGr.210	-	-	-
BHSGr.280	-	-	-
BHSGr.280	-	-	-
-	-	-	-
-	-	-	-
SHSGr.300	-	-	-
BHSGr.300	-	-	-
CSTypeB	DX52D+Z	SGCD1	G2
DDSTypeA	DX54D+Z	SGCD3	-
-	HX340LAD+Z	-	-

GALVANİZLİ YASSI ÇELİK

Devreye aldığımız 3. hat ile
birlikte 1.400.000 ton/yıl
galvanizleme kapasitesi

Üretim Limitleri	
Kalınlık:	0,24 - 4,00 mm
Genişlik:	800 - 1.650 mm
Yüzey Kalitesi:	A, B
Kaplama Ağırlığı:	Min. 60 g/m ² - Max. 600 g/m ²
Yüzey Tipi:	Parlak (BR), Yarı Parlak (SB), Mat (M), Pürüzlü (R)
Pasivasyon:	Kromatlı, Kromatsız
Yüzey Koruma:	0,50 - 3,00 g/m ²





PREPAINTED FLAT STEEL

200,000 tons/year
painting capacity

Production Limits	
Thickness:	0,27 - 1,20 mm
Width:	700 - 1,265 mm
Zinc Plated Weight:	60-275 g/m ²

Paint Type	
Sp:	Polyester
HDP:	High Strength Polyester
WP:	Wrinkle-Patterned Polyester
PUR-PA	Polyurethane-Polyamide
PVDF:	Polyvinyl Fluoride
PVC (P):	Plastisol

Coating	
PET (F):	PET Film Coating
PVC (F):	PVC Film Coating
Protective Film:	Film Thickness 35-100 micron
PUR-PA	RAL catalog or special customer demands
Gloss Type:	Matte, Low Gloss, Semi-Gloss, Gloss, High Gloss

QUALITY/KALİTE		
Tatçelik Qualities Tatçelik Kaliteleri	Standard Qualities Standart Kaliteleri	Standard Standart
DX51D+Z	DX51D+Z	EN 10346:2015
DX52D+Z	DX52D+Z	EN 10346:2015
DX53D+Z	DX53D+Z	EN 10346:2015
DX54D+Z	DX54D+Z	EN 10346:2015
CSTypeC	CSTypeC	ASTM A653M:2015
CSTypeB	CSTypeB	ASTM A653M:2015
FSTypeB	FSTypeB	ASTM A653M:2015
DDSTypeA	DDSTypeA	ASTM A653M:2015
S220GD+Z	S220GD+Z	EN 10346:2015
S250GD+Z	S250GD+Z	EN 10346:2015
S280GD+Z	S280GD+Z	EN 10346:2015
S320GD+Z	S320GD+Z	EN 10346:2015
S350GD+Z	S350GD+Z	EN 10346:2015
SSGRADE33	SSGr.230	ASTM A653M:2015
CSTB1008	CSTYPEB1008	ASTM A653M:2015
SSGRADE37	SSGr.255	ASTM A653M:2015
SSGRADE40	SSGr.5	ASTM A653M:2015
SSGRADE50	SSGr.340	ASTM A653M:2015

QUALITY/KALİTE			
Similar Standard Provisions / Benzer Standart Karşılıkları			
ASTM Standard ASTM Standardı	EN Standard EN Standardı	JIS Standard JIS Standardı	AS/NZS Standard AS/NZS Standardı
CSTypeC	-	SGCC	G1-G2
CSTypeB	-	SGCD1	G2
FSTypeB	-	SGCD2	G3
DDSTypeA	-	SGCD3	-
CSTypeC	CSTypeC	SGCC	G1-G2
CSTypeB	DX52D+Z	SGC1	G2
FSTypeB	DX53D+Z	SGCD2	G3
DDSTypeA	DX54D+Z	SGCD3	-
SSGr.230	-	SGCC	-
SSGr.255	-	SGC340	G250
SSGr.5	-	SGC400	-
ASTM A53 HSLAS Gr. 340	-	SGC440	G300
SSGr.340	-	SGC490	G350
-	S220GD+Z	SGCC	-
-	-	-	-
-	S250GD+Z	SGC340	G250
-	S280GD+Z	SGC400	-
-	S350GD+Z	SGC490	G350

**BOYALI
YASSI ÇELİK**
200.000 ton/yıl
boyama kapasitesi

Üretim Limitleri	
Kalınlık:	0,27 - 1,20 mm
Genişlik:	700 - 1.265 mm
Çinko Kaplama Ağırlığı:	60-275 g/m ²

Boya Cinsi	
Sp:	Polyester
HDP:	Yüksek Dayanımlı Polyester
WP:	Kırışık Desenli Polyester
PUR-PA	Poliüretan-Poliamid
PVDF:	Polivinil Florid
PVC (P):	Plastisol

Kaplama	
PET (F):	PET Film Kaplama
PVC (F):	PVC Film Kaplama
Koruyucu Film:	Film Kalınlığı 35-100 mikron
Boya Rengi:	RAL kataloğu veya özel müşteri talepleri
Parlaklık:	Mat, Düşük Parlak, Yarı Parlak, Parlak, Yüksek Parlak

Çelik Servis Merkezlerimiz

Our Steel Service Centers

Çelik Servis Merkezleri Kapasite Bilgileri	
Boy Kesme:	235.000 ton/yıl
Dilimlenmiş Rulo:	400.000 ton/yıl
Oluk Formu:	25.000 ton/yıl
Trapez Formu:	100.000 ton/yıl
Mahya Formu:	2.000 ton/yıl

FORMLANMIŞ BOYALI VE GALVANİZLİ YASSI SAC

Oluk Formu	
Kalınlık:	0,30 - 0,80 mm
Genişlik:	875 mm Max.
Boy:	1.000 - 6.000 mm
Form:	18 / 76,2

Trapez Formu	
Kalınlık:	0,30 - 1,20 mm
Genişlik:	860 mm ve 1.060 mm
Boy:	500 - 12.000 mm
Form:	27 / 200

Mahya Formu	
Kalınlık:	0,30 - 1,20 mm
Genişlik:	860 mm ve 1.060 mm
Boy:	500 (250+250) mm 3.000 (1.500+1.500) mm
Form [FA3]:	27 / 200

Steel Service Centers Capacity Information	
Cut to Length:	235.000 tones/year
Slitted Strips:	400.000 tones/year
Corrugated Steel Sheet:	25.000 tones/year
Trapezoidal Steel Sheet:	100.000 tones/year
Ridge Steel:	2.000 tones/year

ROLL FORMED PREPAINTED AND GALVANIZED STEEL SHEET

Corrugated Steel Sheet	
Thickness:	0,30 - 0,80 mm
Width:	875 mm Max.
Length:	1,000 - 6,000 mm
Form:	18 / 76,2

Trapezoidal Steel Sheet	
Thickness:	0,30 - 1,20 mm
Width:	860 mm and 1,060 mm
Length:	500 - 12,000 mm
Form:	27 / 200

Ridge Steel	
Thickness:	0,30 - 1,20 mm
Width:	860 mm and 1,060 mm
Length:	500 (250+250) mm 3,000 (1,500+1,500) mm
Form [FA3]:	27 / 200



BOY KESME LEVHA SAC

Sıcak haddelenmiş rulo, asitlenmiş yağlanmış rulo boy kesimi için teknik özellikler:	
Kalınlık:	1,35 - 3,00 mm
Genişlik:	600 - 1.500 mm
Boy:	500 - 6.000 mm

Soğuk haddelenmiş rulo, galvanizli rulo, boyalı rulo boy kesimi için teknik özellikler:	
Kalınlık:	0,30 - 3,00 mm
Genişlik:	300 - 1.500 mm
Boy:	500 - 6.000 mm

Paketleme: Boy kesilmiş levha saclar palet üzerine, kağıt veya çelik ambalaj ile paketlenir.

CUT TO LENGTH SHEET

Cut to Length production range for hot rolled pickled and oiled coil:	
Thickness:	1,35 - 3,00 mm
Width:	600 - 1,500 mm
Length:	500 - 6,000 mm

Cut to Length production range for cold rolled coil, galvanized coil and prepainted coil:	
Thickness:	0,30 - 3,00 mm
Width:	300 - 1,500 mm
Length:	500 - 6,000 mm

Paketleme: It is packed on pallets with paper or steel packaging.

DİLİMLENMİŞ RULO SAC

Sıcak haddelenmiş asitlenmiş yağlanmış rulo dilme işlemi için teknik özellikler:	
Kalınlık:	1,35 - 4,00 mm
Genişlik:	30 - 1.500 mm

Soğuk haddelenmiş rulo, boyalı rulo dilme işlemi için teknik özellikler:	
Kalınlık:	0,30 - 3,00 mm
Genişlik:	20 - 1.500 mm

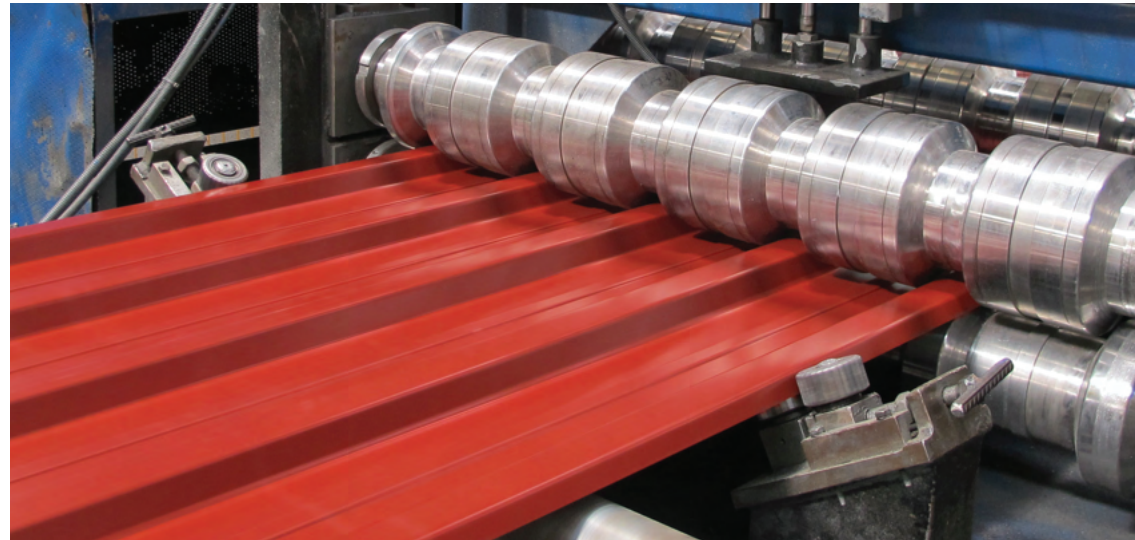
Paketleme: Dilinmiş rulo saclar, paletli veya paletsiz, dikey veya yatay olarak paketlenir.

SLITTED STRIPS

Slitted Strips production range for hot rolled, pickled, oiled coil:	
Thickness:	1,35 - 4,00 mm
Width:	30 - 1,500 mm

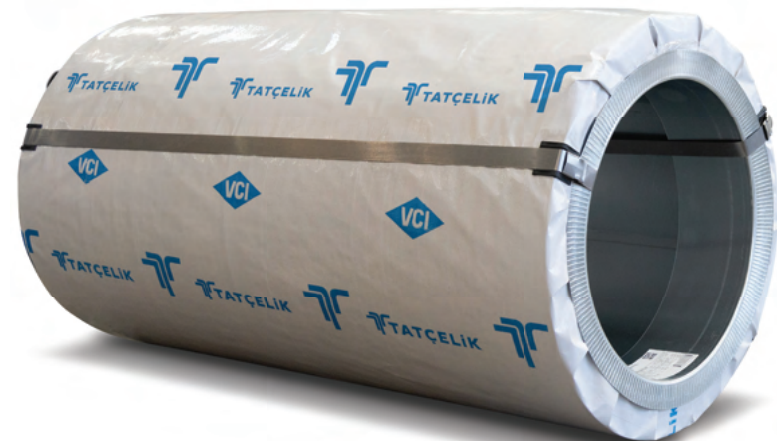
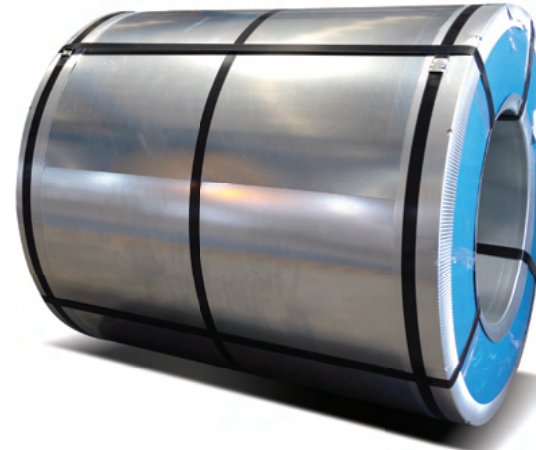
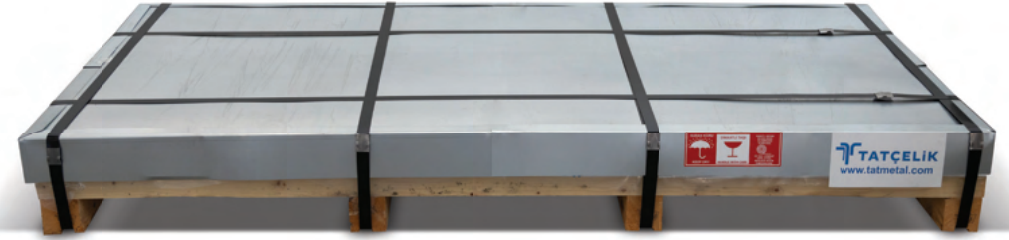
Slitted Strips production range for cold rolled, galvanized coil, prepainted galvanized steel coil:	
Thickness:	0,30 - 3,00 mm
Width:	20 - 1,500 mm

Paketleme: Slitted steel coils are packed vertically or horizontally, with or without pallets.



Paketleme

Packaging



Hizmetlerimiz

Our Services



MÜŞTERİ DENEYİMİ HİZMETLERİMİZ

Sürekli iyileştirme anlayışımız doğrultusunda, iş ortaklarımızdan gelen tüm geri bildirimleri titizlikle değerlendiriyoruz.

Uyumsuz malzeme bildirimlerini Müşteri Teknik Hizmetleri ekibimizle değerlendiriyor, gerekli durumda problemi yerinde inceleyerek ileri tespitler için numuneler alıyoruz. Elde ettiğimiz verileri; şikâyet konu olan malzemenin satış sözleşmesi, uluslararası standartlar ve müşteri şikâyetleri değerlendirme prosedürü çerçevesinde ele alarak 15 gün içinde sonuçlandırıyoruz. Müşteri şikâyetlerini tüm süreç sahiplerinin katılımıyla değerlendirerek tekrarının engellenmesi için gerekli faaliyetleri planlıyor ve uygulamaya alıyoruz.

OUR CUSTOMER EXPERIENCE SERVICES

We meticulously evaluate all feedbacks from our business partners with a continuous improvement approach.

We evaluate reported cases of inappropriate materials within the Customer Technical Services team, examine the problem on-site when necessary, and take samples for further determinations. We evaluate the data obtained, within the framework of the sales contract of the material that is the subject of the complaint, as well as international standards and customer complaints evaluation procedure, and finalize the issue within 15 days. By evaluating customer complaints with the participation of all process owners, we plan and implement the necessary activities to prevent repetition.



LABORATUVARIMIZ

Üst düzey müşteri memnuniyetinin sağlanabilmesi adına, hammaddenin fabrikaya girişinden uygun kaliteli nihai ürünün piyasaya arzına kadar tüm proseslerin kontrolünü laboratuvar ekiplerimiz ile sağlıyoruz. Aynı zamanda bu ekipler aracılığıyla müşterilerimize teknik hizmet sağlıyor ve ürün portföyünün geliştirilmesine yönelik çalışmalar yürütüyoruz. Faaliyet gösteren laboratuvarlarımız:

Mekanik ve Metalografi Laboratuvarı

Fabrikaya gelen hammaddelerin üretim öncesi fiziksel ve kimyasal kontrollerini sağlar.

Kimyasal Analiz Laboratuvarı

Proses hatlarında kullanılan kimyasalların ve kimyasal karışımların düzenli kontrollerini sağlar.

Boya Laboratuvarı

Üretim tesislerine ulaşan boya hammaddelerinin hem yaş hem kuru film kontrollerini sağlar.

OUR LABORATORY

In order to ensure high-level customer satisfaction, we, together with our laboratory team, ensure the control of all processes from the entry of the raw material into the factory to the market release of the appropriate-quality end product. Our laboratory team also provides technical services to the customers and provides services for the development of the product portfolio. Our operating laboratories are as below:

Mechanical and Metallography Laboratory
Provides pre-production physical and chemical control of the raw materials coming to the factory.

Chemical Analysis Laboratory
Provides regular controls of chemicals and chemical mixtures used in process lines.

Paint Laboratory
Provides both wet and dry film controls of the paint raw materials arriving at the manufacturing facilities.





TATMETAL ÇELİK SANAYİ VE TİCARET A.Ş.

Genel Müdürlük & Satış Ofisi | Headquarter & Sales Office

Küçükbakkalköy Mahallesi, Merdivenköy Yolu Caddesi, Rüya Sokak, No: 12, Kat: 20,
Vogue Business Center, PK: 34750 Ataşehir | İstanbul
T: +90 216 574 08 28

Tatçelik Üretim Tesisleri | Tatçelik Production Facilities:

Hamzafakıhlı Mahallesi OSB. Yaşar Tetikler Bulvarı No:1, Karadeniz Ereğli | Zonguldak
T: +90 372 334 37 30

Bursa Satış Ofisi | Bursa Sales Office:

Konak Mahallesi, Barış Sokak, Ofis Artı İş Merkezi, No: 3, Kat: 6, D: 31 Nilüfer | Bursa
T: +90 224 249 03 63

Bize Ulaşın | Contact Us:

İç Satış | Domestic Sales: satis@tatmetal.com.tr

İhracat | Export: export@tatmetal.com.tr

Kariyer | Career: insankaynaklari@tatmetal.com.tr

Pazarlama, Fiyatlandırma ve İş Geliştirme

Marketing, Pricing and Business Development: marketing@tatmetal.com.tr

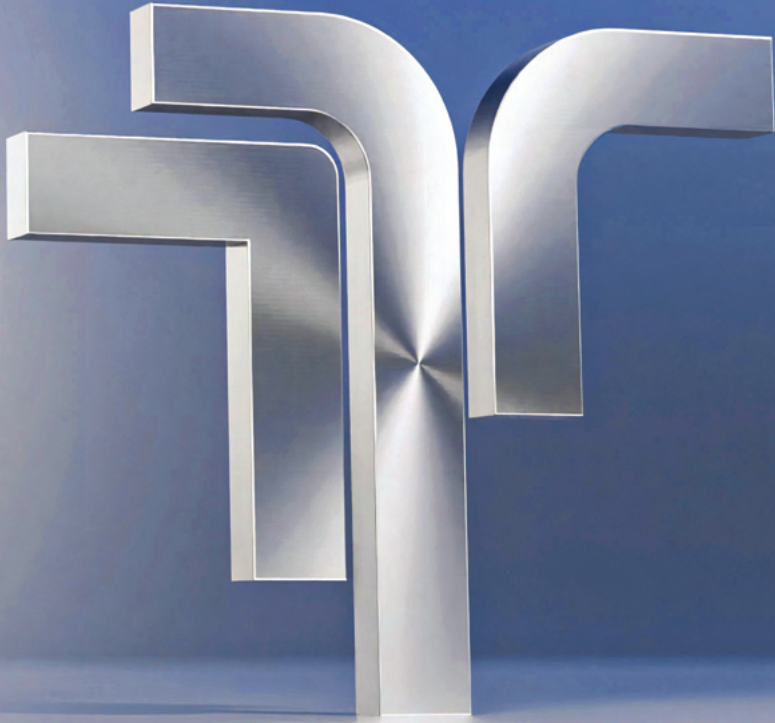
Kurumsal İletişim | Corporate Communications: iletisim@tatmetal.com.tr

Satın Alma | Procurement: satinalma@tatmetal.com.tr

Hammadde Satın Alma | Raw Materials Procurement: hammadde@tatmetal.com.tr

Muhasebe | Accounting: muhassebe@tatmetal.com.tr

Etik | Ethics: etik@tatmetal.com.tr



TATÇELİK

tatmetal.com